

**LABLE**  
/ НАИМЕНОВАНИЕ МОДЕЛИ

MODEL / МОДЕЛЬ	COVERAGE <b>м2</b> ПРИБОР ОБСЛУЖИВАЕТ	IN MASHINE Используется в ПРИБОРЕ	
		GLUEBOARD Клеевая ПОДЛОЖКА	UV TUBE УФ ЛАМПА ОСНОВНАЯ / Замена
Корпуса: Al. -алюминий ✓ Сталь // Нержав. ✓			

**MODEL PHOTO**  
/ ФОТОГРАФИЯ МОДЕЛИ

**INSECT-O-CUTOR®**

**YUEC®**

UNITED KINGDOM - АНГЛИЯ РОССИЯ

ZAPPER FLYKILLERS / Модели с высоковольтной сеткой

**ALLURE**

Allure 30 S/St ✓	120	Нет / Not	Y415; Y615
------------------	-----	-----------	------------



**EXCALIBUR**  
SPLASHPROOF

✓ Excalibur EXC 30 W	80	Нет / Not	Y615; Y415
✓ Excalibur EXI 40 W	120	Нет / Not	Y620; Y618
✓ Excalibur EXI 80 W	240	Нет / Not	Y640; Y636
Excalibur EXI 40 S/St ✓	120	Нет / Not	Y620; Y618
Excalibur EXI 80 S/St ✓	240	Нет / Not	Y640; Y636



**EUROZAP16**

EZ 16 White	40	Нет / Not	Y508
EZ 30 White	80	Нет / Not	Y515



**EXOCUTOR**

✓ EX 6 W	20	Нет / Not	Y506
✓ EX 16 W	40	Нет / Not	Y508
✓ EX 30 W	80	Нет / Not	Y615; Y415
✓ EX 40 W	120	Нет / Not	Y620; Y618
✓ EX 80 W	240	Нет / Not	Y640; Y636
EX 16 S/St ✓	40	Нет / Not	Y508
EX 30 S/St ✓	80	Нет / Not	Y615; Y415
EX 40 S/St ✓	120	Нет / Not	Y620; Y618
EX 80 S/St ✓	240	Нет / Not	Y640; Y636



**FLY ZAP®**

FZ 16 Al.	40	Нет / Not	Y508
FZ 30 Al.	80	Нет / Not	Y515; Y415



**FOCUS**

✓ Focus F 1 W	45	Нет / Not	Y511
✓ Focus F 2 W	90	Нет / Not	Y511



## ***Insectaflash***

✓	IF 50 W	130	Her / Not	Y800; Y825
✓	IF 75 W	200	Her / Not	Y800; Y825
✓	IF 100 W	300	Her / Not	Y800; Y825
	IF 50 S/St ✓	130	Her / Not	Y800; Y825
	IF 75 S/St ✓	200	Her / Not	Y800; Y825
	IF 100 S/St ✓	300	Her / Not	Y800; Y825



## ***Insect-Flash***

✓	IF 50 W	140	Her / Not	Y825
✓	IF 80 W	240	Her / Not	Y840
✓	IF 100 W	300	Her / Not	Y825
✓	IF 160 W	500	Her / Not	Y840
	IF 50 S/St ✓	140	Her / Not	Y825
	IF 80 S/St ✓	240	Her / Not	Y840
	IF 100 S/St ✓	300	Her / Not	Y825
	IF 160 S/St ✓	500	Her / Not	Y840



## **INDUSTRIAL**

✓	IND 41 IP44 W	120	Her / Not	Y420; Y620
	IND 42 IP44 S/St ✓	120	Her / Not	Y420; Y620
	IND 62 IP44 S/St ✓	180	Her / Not	Y420; Y620



## **MEDIC**

	MEDIC 15 Al	50	Her / Not	Y815
	MEDIC 25 Al	80	Her / Not	Y825
	MEDIC 30 Al	100	Her / Not	Y830
	MEDIC 40 Al	120	Her / Not	Y840
	MEDIC 50 Al	150	Her / Not	Y850



## **Sniper PRO**

	Снайпер SNIP-16 Al	40	Her / Not	Y508
	Снайпер SNIP-30 Al	80	Her / Not	Y515
	Снайпер SNIP-40 Al	120	Her / Not	Y618
	Снайпер SNIP-60 Al	180	Her / Not	Y618
	Снайпер SNIP-80 Al	240	Her / Not	Y636
	Снайпер SNIP-120 Al	300	Her / Not	Y636



## **SELECT**

✓	SE22 W	80	Her / Not	Y822; Y422
✓	SE44 W	160	Her / Not	Y822; Y422
	SE23 S/St ✓	80	Her / Not	Y822; Y422
	SE45 S/St ✓	160	Her / Not	Y822; Y422



**PLUS-ZAP™**

PlusZap 16 <i>Al.</i>	40	Her / Not	Y508
PlusZap 30 <i>Al.</i>	80	Her / Not	Y515; Y415
✓ PlusZap 16 W	40	Her / Not	Y508
✓ PlusZap 30 W	80	Her / Not	Y515; Y415
✓ PlusZap 40 W	120	Her / Not	Y620; Y618
✓ PlusZap 80 W	240	Her / Not	Y640; Y636
PlusZap 16 <i>S/St</i> ✓	40	Her / Not	Y508
PlusZap 30 <i>S/St</i> ✓	80	Her / Not	Y515; Y415
PlusZap 40 <i>S/St</i> ✓	120	Her / Not	Y620; Y618
PlusZap 80 <i>S/St</i> ✓	240	Her / Not	Y640; Y636

**PLUS-ZAP<sup>ECO</sup>**

✓ Plus Zap Eco 20 W	35	Her / Not	Y920
Plus Zap Eco 40 <i>S/St</i> ✓	70	Her / Not	Y920

**FLYLITE™**

Fly-LITE 6 <i>Black</i>	25	Her / Not	Y506
Fly-LITE 12 <i>Black</i>	30	Her / Not	Y512

**ZAPPER™**

✓ Y-Zap 50 W	150	Her / Not	Y800
✓ Y-Zap 75 W	250	Her / Not	Y800
✓ Y-Zap 100 W	350	Her / Not	Y800



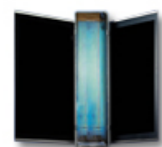
**GLUEBOARD FLYKILLERS / Модели с клеевой подложкой**

**AGRO FTA**

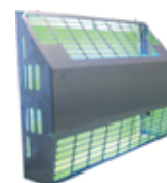
✓ AGRO FTA-260 W	260	470x95x281	4,0	LED
AGRO FTA-260 <i>S/St</i> ✓	260	470x95x281	4,0	LED

**EX55  
ATEX**

EX55 36 <i>S/S</i> = ATEX ✓	240	YUTEC GB-41B / GB-48Y	Y620; Y420
-----------------------------	-----	-----------------------	------------

**FLYTRAP<sup>INDUSTRIAL</sup>  
ATEX**

✓ FTI 40 W = ATEX	120	YUTEC GB-25Y	Y620; Y618
✓ FTI 80 W = ATEX	240	YUTEC GB-25Y	Y640; Y636
FTI 40 <i>S/St</i> = ATEX ✓	120	YUTEC GB-25Y	Y620; Y618
FTI 80 <i>S/St</i> = ATEX ✓	240	YUTEC GB-25Y	Y640; Y636



√ FTI 120 W = ATEX	360	YUTEC GB-25Y	Y620+Y640
FTI 120 S/St = ATEX √	360	YUTEC GB-25Y	Y620+Y640

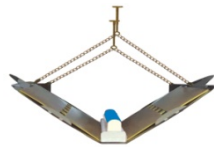


## aura

AURA Al.	40	YUTEC GB-41Y	Y822; Y422
----------	----	--------------	------------



√ ButterFly BF- 15 W	120	YUTEC GB-38Y; YUTEC GB-39B	Y615; Y415
ButterFly BF- 15 S/St √	120	YUTEC GB-38Y; YUTEC GB-39B	Y615; Y415
ButterFly BF- 15 W = IP65	120	YUTEC GB-38Y; YUTEC GB-39B	Y615; Y415
ButterFly BF- 15 S/St = IP65	120	YUTEC GB-38Y; YUTEC GB-39B	Y615; Y415

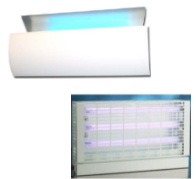


Chamelion YUTEC CMY-36 W	80	YUTEC GB-26B; YUTEC GB-27Y	Y518 U
Chamelion YUTEC CMY-36 S/St	80		Y536 U
Chamelion YUTEC CMY-72 W	120		
Chamelion YUTEC CMY-72 S/St	120		



## D-LIGHT™

√ DL-Dis W	50	YUTEC GB-20W; YUTEC GB-21B	Y615; Y415
√ DL-Com W	120	YUTEC GB-20W; YUTEC GB-21B	Y615; Y415



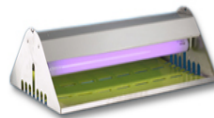
## EDGE

EDGE 30 S/St √	120	YUTEC GB-42	Y415; Y615
----------------	-----	-------------	------------



## FLYTRAP™ COMMERCIAL

√ FTC 16 W	40	YUTEC GB-1Y	Y508
√ FTC 30-mini W	60	YUTEC GB-1Y	Y515
√ FTC 30 W	80	YUTEC GB-2Y	Y615; Y415
√ FTC 40 W	120	YUTEC GB-3Y	Y620; Y618
√ FTC 80 W	240	YUTEC GB-3Y	Y640; Y636
FTC 16 S/St √	40	YUTEC GB-1Y	Y508
FTC 30-mini S/St √	60	YUTEC GB-1Y	Y515
FTC 30 S/St √	80	YUTEC GB-2Y	Y615; Y415
FTC 40 S/St √	120	YUTEC GB-3Y	Y620; Y618
FTC 80 S/St √	240	YUTEC GB-3Y	Y640; Y636
FTC 30 = IP65 √	80	YUTEC GB-2Y	Y615; Y415
FTC 40 = IP65 √	120	YUTEC GB-3Y	Y620; Y618
FTC 80 = IP65 √	240	YUTEC GB-3Y	Y640; Y636



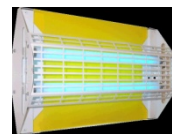
## flypod®

FlyPod White	30	YUTEC GB-32W	Y518
--------------	----	--------------	------



FlytrapProfessional™

✓	<b>FTP 30 W</b>	<b>80</b>	YUTEC <b>GB-12B</b> ; YUTEC <b>GB-14Y</b>	<b>Y615; Y415</b>
✓	<b>FTP 40 W</b>	<b>120</b>	YUTEC <b>GB-4Y</b> ; YUTEC <b>GB-5B</b>	<b>Y620; Y618</b>
✓	<b>FTP 80 W</b>	<b>240</b>	YUTEC <b>GB-4Y</b> ; YUTEC <b>GB-5B</b>	<b>Y640; Y636</b>
	<b>FTP 30 S/St</b> ✓	<b>80</b>	YUTEC <b>GB-12B</b> ; YUTEC <b>GB-14</b>	<b>Y615; Y415</b>
	<b>FTP 40 S/St</b> ✓	<b>120</b>	YUTEC <b>GB-4Y</b> ; YUTEC <b>GB-5B</b>	<b>Y620; Y618</b>
	<b>FTP 80 S/St</b> ✓	<b>240</b>	YUTEC <b>GB-4Y</b> ; YUTEC <b>GB-5B</b>	<b>Y640; Y636</b>



FLYTRAP INDUSTRIAL

✓	<b>FTI-40W</b>	<b>120</b>	YUTEC <b>GB-25Y</b>	<b>Y620; Y618</b>
✓	<b>FTI-80W</b>	<b>240</b>	YUTEC <b>GB-25Y</b>	<b>Y640; Y636</b>
	<b>FTI-40 S/St</b> ✓	<b>120</b>	YUTEC <b>GB-25Y</b>	<b>Y620; Y618</b>
	<b>FTI-80 S/St</b> ✓	<b>240</b>	YUTEC <b>GB-25Y</b>	<b>Y640; Y636</b>
	<b>FTI-40 = IP65</b> ✓	<b>120</b>	YUTEC <b>GB-25Y</b>	<b>Y620; Y618</b>
	<b>FTI-80 = IP65</b> ✓	<b>240</b>	YUTEC <b>GB-25Y</b>	<b>Y640; Y636</b>



FLYTRAP INDUSTRIAL

✓	<b>FTI-120W</b>	<b>360</b>	YUTEC <b>GB-25Y</b>	<b>Y620+Y640</b>
	<b>FTI-120 S/St</b> ✓	<b>360</b>	YUTEC <b>GB-25Y</b>	<b>Y620+Y640</b>
	<b>FTI-120 = IP65</b> ✓	<b>360</b>	YUTEC <b>GB-25Y</b>	<b>Y620+Y640</b>



FLYTRAP INDUSTRIAL

✓	<b>IND 65 (80 W)</b>	<b>240</b>	YUTEC <b>GB-41B</b>	<b>Y640; Y636</b>
	<b>IND 66 (80 S/St)</b> ✓	<b>240</b>	YUTEC <b>GB-41B</b>	<b>Y640; Y636</b>



halo

	<b>Halo 30 Al.</b>	<b>80</b>	YUTEC <b>GB-14Y</b> ; YUTEC <b>GB-12B</b>	<b>Y615; Y415</b>
	<b>Halo 45 Al.</b>	<b>120</b>	YUTEC <b>GB-14Y</b> ; YUTEC <b>GB-12B</b>	<b>Y615; Y415</b>
	<b>Halo 60 Al.</b>	<b>160</b>	YUTEC <b>GB-34Y</b> ; YUTEC <b>GB-35B</b>	<b>Y615; Y415</b>
	<b>Halo 2x30 Al.</b>	<b>160</b>	YUTEC <b>GB-14Y</b> ; YUTEC <b>GB-12B</b>	<b>Y615; Y415</b>



LUNA

✓	<b>Luna 15 W</b>	<b>110</b>	YUTEC <b>GB-38Y</b> ; YUTEC <b>GB-39B</b>	<b>Y615; Y415</b>
	<b>Luna 15 S/St</b> ✓	<b>110</b>	YUTEC <b>GB-38Y</b> ; YUTEC <b>GB-39B</b>	<b>Y615; Y415</b>
✓	<b>Luna 15 W =IP65</b>	<b>110</b>	YUTEC <b>GB-38Y</b> ; YUTEC <b>GB-39B</b>	<b>Y615; Y415</b>
	<b>Luna 15 S/St =IP65</b> ✓	<b>110</b>	YUTEC <b>GB-38Y</b> ; YUTEC <b>GB-39B</b>	<b>Y615; Y415</b>



luralite

LURALITE Cento				
✓	<b>LUR-18 White</b>	<b>30</b>	YUTEC <b>GB-9Y</b>	<b>Y518 U</b>
✓	<b>LUR-18 RAL (цвет на заказ)</b>			
	<b>LUR-18 Silver (S/St)</b> ✓			
	<b>LUR-18 Gold (S/St)</b> ✓			



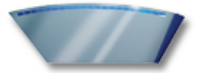


LURALITE Professional			
√ LUR-36 <i>White</i>	60	YUTEC <b>GB-10Y</b>	Y536 U
√ LUR-36 <i>RAL (цвет на заказ)</i>			
LUR-36 <i>Silver (S/St)</i> √			
LUR-36 <i>Gold (S/St)</i> √			

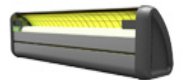


## UPLIGHTER

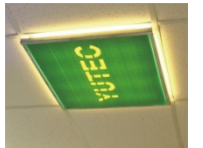
√ <i>UpLighter White</i>	30	YUTEC <b>GB-45B</b>	Y615; Y415
√ <i>UpLighter Silver</i>			



Nectar <i>S/St</i> √	Весь Прилавок	YUTEC <b>GB-40Y</b>	Y415; Y615
Attractant Nectar Wasp 250 mL			



√ On-TOP YUTEC OT-60 <i>W</i>	60	YUTEC <b>GB-29Y</b>	LED
√ On-TOP YUTEC OT-120 <i>W</i>	120	YUTEC <b>GB-28Y</b>	LED
On-TOP YUTEC OT-60 <i>S/St</i> √	60	YUTEC <b>GB-29Y</b>	LED
On-TOP YUTEC OT-120 <i>S/St</i> √	120	YUTEC <b>GB-28Y</b>	LED



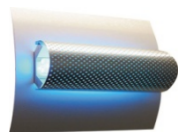
## PLUS+LIGHT™

√ Pluslight 30 <i>W</i>	80	YUTEC <b>GB-19B</b> ; YUTEC <b>GB-24Y</b>	Y615; Y415
Pluslight 60 <i>S/St</i> √	160	YUTEC <b>GB-19B</b> ; YUTEC <b>GB-24Y</b>	Y615; Y415



## Satalite

SAT 18 <i>Al.</i>	30	YUTEC <b>GB-15W</b>	Y518
SAT 30 <i>Al.</i>	60	YUTEC <b>GB-16W</b>	Y615; Y415



## Y-LIGHT

√ Y-light 36 <i>W</i>	90	YUTEC <b>GB-24Y</b> ; YUTEC <b>GB-19B</b>	Y536 U
Y-light 36 <i>S/St</i> √	90	YUTEC <b>GB-24Y</b> ; YUTEC <b>GB-19B</b>	Y536 U
√ Y-light 72 <i>W</i>	180	YUTEC <b>GB-24Y</b> ; YUTEC <b>GB-19B</b>	Y536 U
Y-light 72 <i>S/St</i> √	180	YUTEC <b>GB-24Y</b> ; YUTEC <b>GB-19B</b>	Y536 U



## SPLASHPROOF™

Splashproof SP30 <i>IPX4 S/St</i> √	80	Her / Not	Y615; Y415
Splashproof SP80 <i>IPX4 S/St</i> √	220	Her / Not	Y640; Y636



(ОБРАЗЕЦ ЗАПОЛНЕНИЯ)

ПОСТАВЩИК: ЗАО «ЮТЭК» ТЕЛ. (495) 642-62-67; (865) 236-41-25; 256-86-96. ФАКС. (865) 536-41-25  
[Http://www.MyxNet.ru](http://www.MyxNet.ru) E-mail: [sales@yutec.ru](mailto:sales@yutec.ru) SKYPE: [AluMos\\_WORK](#)

**ЗАКАЗ** на поставку приборов Pest Control № \_\_\_\_\_ от «\_\_\_» \_\_\_\_\_ 201\_\_ г.

ЗАКАЗЧИК \_\_\_\_\_ Договор № \_\_\_\_\_

Контактное лицо Заказчика \_\_\_\_\_

Тел: (\_\_\_\_) \_\_\_\_\_ Факс: (\_\_\_\_) \_\_\_\_\_ E-mail: \_\_\_\_\_

Доставка транспортной компанией /Деловые Линии, ПЭК, ЭКСПРЕСС-Доставка / другое \_\_\_\_\_

Стоимость доставки просим: /ВКЛЮЧИТЬ В СЧЕТ (получение без оплаты), НЕ ВКЛЮЧАТЬ В СЧЕТ (получение после оплаты)/

Необходимый срок поставки «\_\_\_» \_\_\_\_\_ 201\_\_ г.

Наименование требуемого товара	Лампы в приборе, не нужно зачеркнуть	Требуемое кол-во, Шт.
<b>ПРИБОРЫ – INSECT KILLERS (Световые Ловушки) и RAT ZAPPER (Крысоловки)</b>		
ButterFly модель BF-120W	Стандартные / Shatterproof	14
MEDIC , модель MEDIC-40W	Стандартные / Shatterproof	1
SNIPER, модель SNIP-40 W	Стандартные / Shatterproof	3
Fly Trap Commercial, модель FTC 40 S/St	Стандартные / Shatterproof	7
LURALITE, модель Luralite-2000 White	Стандартные / Shatterproof	7
Крысоловка «RAT Killer YUTEC +» (в Комплекте)		4
Адаптер YUTEC Y-1228 E (220 В)		2
Индикатор звуковой Rat Tale (RS-01)		2
<b>UV - TUBE / ЛАМПЫ сменные</b>		
Y620 T12L-20W/G13-UV 38/590 - ЛАМПА для (EX40; EX140; FT40; FTP40; EXP(40,80); PlusZap40; ZF(008, 009,010,011) ; IND41; IND61)		25
Y800 S'Prof T8U bend-25W/G10q-UV 60/235 - ЛАМПА для (IF(50,75,100); YUTEC-GB-ZAPPER (50 ,75,100))		18
<b>GLUEBOARDS / КЛЕЕВЫЕ ПОДЛОЖКИ</b>		
YUTEC GB-3Y (INF 061) - Клеевая ПОДЛОЖКА для (FTC40/80, UltraTrap 40/80)		24
YUTEC GB-15W (INL 147) -Клеевая ПОДЛОЖКА для (Satalite 18)		6
YUTEC GB-19Y-Клеевая ПОДЛОЖКА для (Y-Light 36/72, PlusLight 30/60)		12
<b>REMOTE CONTROL / ОПЦИИ для установки и управления ПРИБОРАМИ</b>		
YUTEC CH-40 Цепочка для подвески приборов		54
YUTEC RCN-8010L - Центральный пульт управления 9 Гр		1
YUTEC RPA-8015 - Фазовый переходник 9 Гр		1
YUTEC RSN-8022UP - Дистанционная РОЗЕТКА 9 Гр		27
<b>ОБЩЕЕ количество заказанных товаров</b>		<b>208</b>

Заявку составил \_\_\_\_\_ / \_\_\_\_\_ /  
ФИО Расшифровка подписи

Дата составления Заявки «\_\_\_» \_\_\_\_\_ 201\_\_ года

М.П.